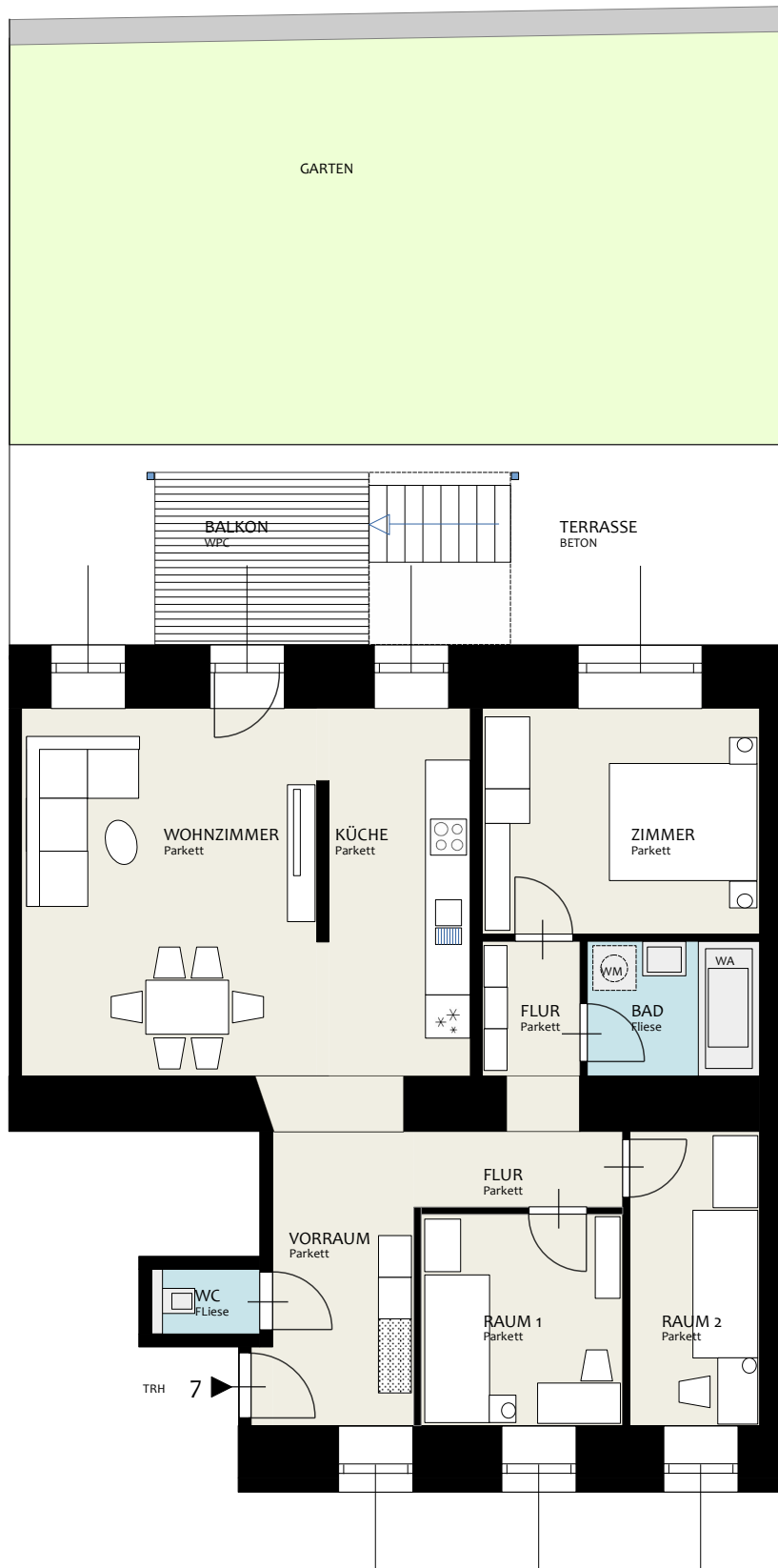
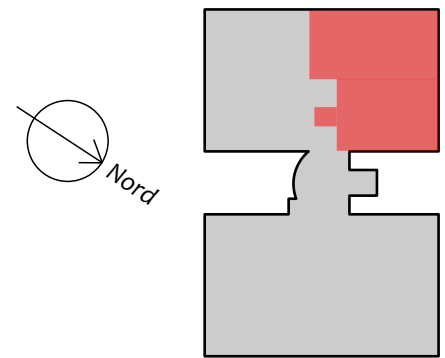


Treustraße 31, 1200 Wien



GRUNDRISS HOCHPARTERRE



Treustraße

LAGE IM HAUS

Top 7

VORRAUM	10,03	m ²
FLUR	3,92	m ²
FLUR	2,48	m ²
WC	1,38	m ²
RAUM 1	8,46	m ²
RAUM 2	7,55	m ²
ZIMMER	12,46	m ²
BAD	4,72	m ²
KÜCHE	10,34	m ²
WOHNZIMMER	23,06	m ²
WNFL	84,40	m²
<hr/>		
BALKON	7,15	m ²
TERRASSE	28,30	m ²
GARTEN	58,40	m ²

FLÄCHEN

ABSTR	Abstellraum
DFF	Dachflächenfenster
DU	Dusche
ELR	Einlagerungsraum (im Keller)
EV	Elektroverteiler
FBHV	Fußboden-Heizungsverteiler
TRH	Treppenhaus
WA	Wanne
WM	Waschmaschinenanschluß
WNFL	Wohnnutzfläche

LEGENDE

Änderungen auf Grund behördlicher Auflagen, neuer technischer Grundlagen vorbehalten. Planänderungen infolge konstruktiver und / oder technischer Maßnahmen vorbehalten. Änderungen der Nutzflächen und Freiflächen bis zu +/- 3% sind zulässig. Höhen und Flächenangaben entsprechen den Rohbaumaßen. Bauübliche Toleranzen sind zulässig. Dieser Plan ist nicht für die Bestellung von Einbaumöbel verwendbar. Naturmaße erforderlich. Dargestellte Einrichtungsgegenstände sind illustrativ und nicht Verkaufsgegenstand. Dargestellte Sanitärgegenstände sind Verkaufsgegenstand. Deren Lage und die Ausführung kann jedoch geringfügig variieren. Boden und Wandbeläge, Elektro-, Sanitär und sonstige Ausstattungen laut gültiger Bau- und Ausstattungsbeschreibung.